



## КОМАНДА КЛАССИКИ

Жизни  
= 5 =  
Рука  
= 6 =



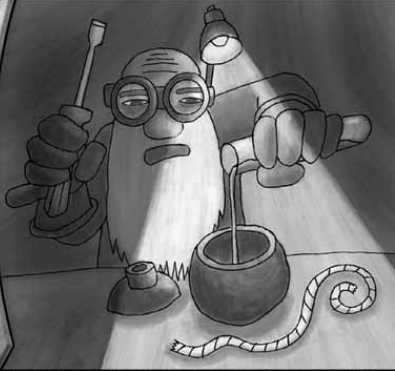
**Гордон - Герой Команды**  
Если вы ходите первым, вы не пропускаете фазу взятия карты на первом ходу.  
**АКТИВАЦИЯ** : Сыграйте бомбу из вашей свалки, вместо фазы крипа.

★ Базовый Сер - Редкая Карта 2006. ShadeMemory.

2

крип - инженер

★ Малхолланд, Главный Инженер Мекхи



**ЦЕНА** : У вас в игре должен быть крип типа "инженер" или "робот".  
Ваши бомбы в игре получают +1 к силе взрыва.  
**ХОД** : Сыграйте карту изменения бомбы из вашей свалки, вместо фазы обстоятельства.

★ Базовый Сер - Редкая Карта 2006. ShadeMemory.

Переплавка

обстоятельство



**ХОД** : Удалите бомбу из вашей свалки в пустоту или скиньте уникальную карту из своей руки, тогда возьмите 1 карту.  
*Инженеры Мекхи - ярые сторонники безотходного производства.*

★ Базовый Сер - Редкая Карта 2006. ShadeMemory.



## КОМАНДА ПСИ

Жизни  
= 4 =  
Рука  
= 7 =



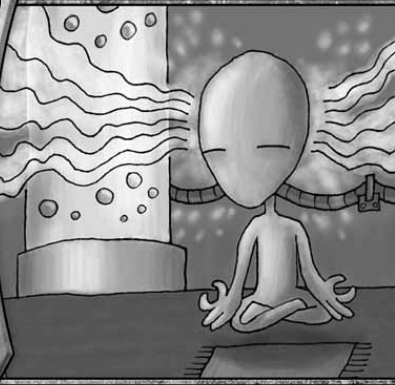
**Норман - Герой Команды**  
**АКТИВАЦИЯ** : Найдите в своей колоде любую карту и возьмите её, затем перемешайте колоду.

★ Базовый Сер - Редкая Карта 2006. ShadeMemory.

1

(C) крип - аlien - циркуляция

★ Хранитель Баланса



**БЛОК 3** (этот крип может полностью блокировать взрыв с силой 3 или меньше)  
**ХОД** : Положите до 2-х карт из вашей свалки, или свалки противника под низ колоды владельца.  
*"Бесконечность - прямой путь к чистому балансу."*  
- Мемфис, высший Паук

★ Базовый Сер - Редкая Карта 2006. ShadeMemory.

Гипно - Адреналин

обстоятельство

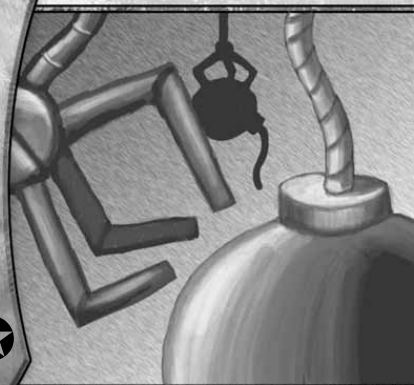


**ХОД** : Скиньте 2 карты из своей руки, тогда вы можете сыграть дополнительную бомбу Пси или карту поддержки Пси, на этом ходу.  
*Под влиянием психических сил, существа могут вырабатывать огромные количества гипно-адреналина, неестественно ускоряющего все процессы и реакции.*

★ Базовый Сер - Редкая Карта 2006. ShadeMemory.

Экстренная Установка

дело

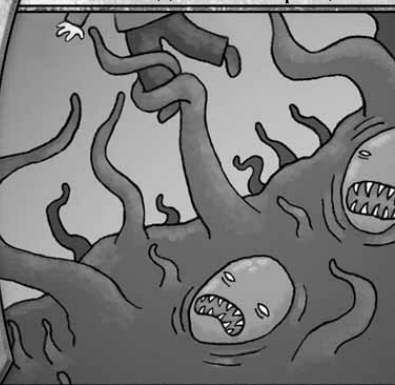


**ОЖИДАНИЕ** (вы не можете играть эту карту на своём первом ходу)  
**ЦЕНА** : Скиньте карту Классики из вашей руки.  
Вы можете сыграть дополнительную бомбу на этом ходу.  
*Дайшь перевыполнение плана!*

★ Базовый Сер - Обычная Карта 2006. ShadeMemory.

Выброс

дело - возвращение



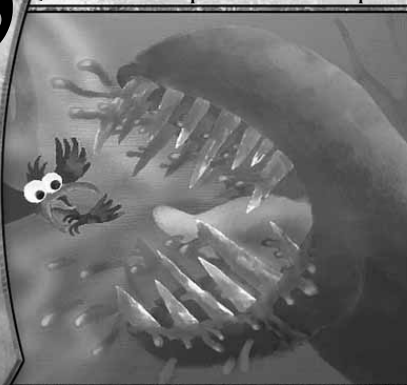
**СЕКРЕТ** (если для вас эта карта является картой чужой команды, вы не можете её играть)  
**МАСТЕР** (вы можете играть только одну карту со свойством Мастер за ход)  
Выберите карту, находящуюся в игре. Верните эту карту и все карты изменений, присоединённые к ней, в руку владельца.  
*Забирайте свои жалкие творения обратно!*

★ Базовый Сер - Обычная Карта 2006. ShadeMemory.

6

крип - босс - червь

★ Орущий Червь



**БОСС** (чтобы сыграть этого крипа, у вас в игре должно быть минимум 2 крипа. У каждого игрока не может быть больше одного Босса в игре)  
**ЦЕНА** : Верните свою раскрученную бомбу из игры в руку владельца.  
**АТАКА** : На 1.  
**ХОД** : Этот крип теряет 3 жизни, сломайте бомбу в игре.

★ Базовый Сер - Редкая Карта 2006. ShadeMemory.